



Porovnání přesnosti digitalizované tvarové plochy s původní plochou modelu

Řešitel:

Miroslav Kroupa

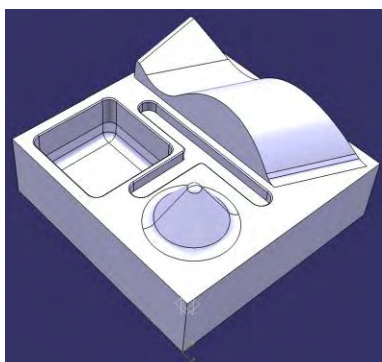
Vedoucí diplomové práce:

Ing. Jiří Česánek, Ph.D.

Konzultant diplomové práce:

Ing. Jan Hnátík

Cílem řešení bude porovnat součásti vyrobené technologií tří- a pěti-osého obrábění a na základě zjištěných odchylek určit faktory, které mají vliv na přesnost vyrobené tvarové plochy a zhodnocení těchto faktorů.



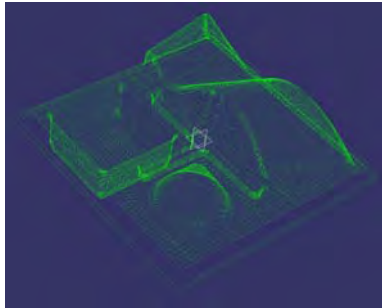
Zadaná součást – CAD model



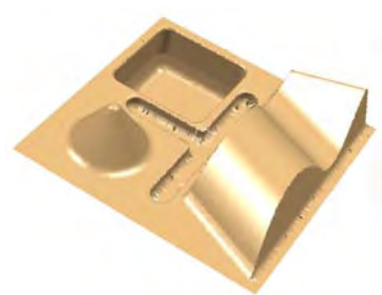
Vyrobená součást



Skenování součásti



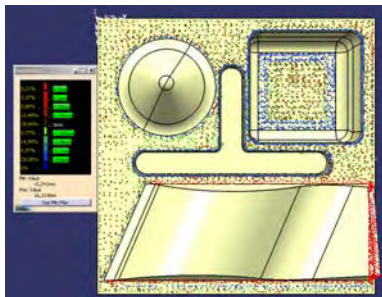
Import upravených dat mraku bodů do CAD/CAM systému Catia V5



Vytvoření polygonálního modulu (sítě bodů) pomocí funkce skupiny nástrojů Mesh



Sesouhlasení polygonálního modelu s původním CAD modelem součásti a distanční analýza



Distanční analýza povrchu základní roviny a dna kapsy